



**КОМИТЕТ ИМУЩЕСТВЕННЫХ ОТНОШЕНИЙ
АДМИНИСТРАЦИИ ПЕРМСКОГО МУНИЦИПАЛЬНОГО ОКРУГА**

РЕШЕНИЕ

о размещении объектов № 825

Пермский край
Пермский округ

26.04.2023

Комитет имущественных отношений администрации Пермского муниципального округа разрешает Открытому акционерному обществу «Межрегиональная распределительная сетевая компания Урала» (ИНН 6671163413, ОГРН 1056604000970, почтовый адрес: 620026, г. Екатеринбург, ул. Мамина-Сибиряка, д. 140)

размещение объекта «строительство ВЛ 0,4 кВ с установкой ПУ для электроснабжения поселка Кукуштан (4500081259) (Боровых А.В.)»

на землях государственная собственность на которые не разграничена

на срок бессрочно

Местоположение: Пермский край, Пермский муниципальный округ, п. Кукуштан, ул. Калинина.

Приложение: схема предполагаемых к использованию земель или части земельного участка.

Особые условия использования:

1. При установке опор электросетевого хозяйства учесть параметры ширины проезда улично-дорожной сети, во избежание сужения полосы отвода дороги. Установить опоры на расстоянии не более 2 метров от границ земельного участка.

2. Получение разрешения на производство земляных работ.

Заместитель председателя комитета
имущественных отношений администрации
Пермского муниципального округа



М.В. Королева

(подпись, печать)

Схема предполагаемых к использованию земель или части земельного участка

Объект: "Строительство ВЛ 0,4 кВ с установкой ПУ для электроснабжения поселка Кукуштан (4500081259) (Боровых А.В.)"

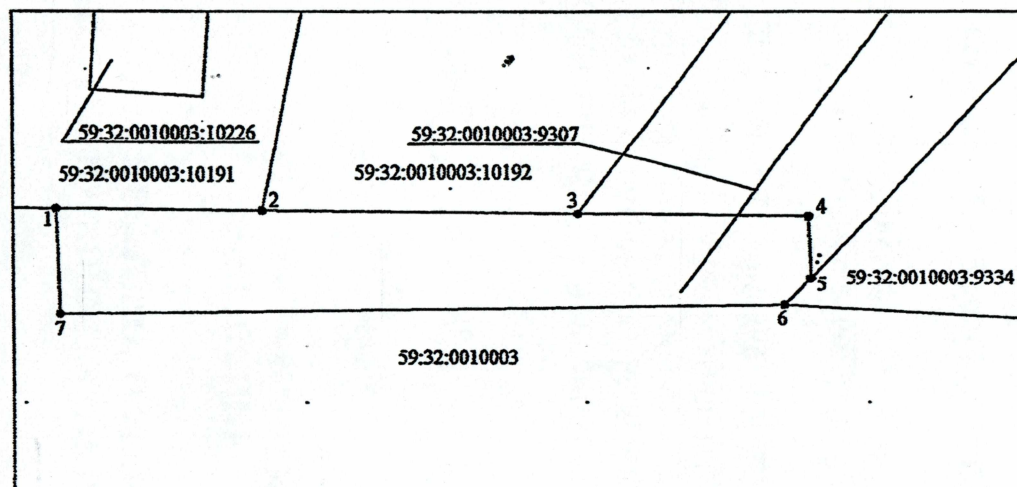
Местоположение: Пермский край, Пермский муниципальный округ, п. Кукуштан, ул. Калинина

Площадь земель или части земельного участка, кв. м.: 393

Категория земель: Земли населенных пунктов

Вид разрешенного использования земельного участка:

Цель использования: Под объекты инженерного оборудования электроснабжения (Строительство ВЛ 0,4 кВ с установкой ПУ для электроснабжения поселка Кукуштан (4500081259) (Боровых А.В.))



1:500

Условные обозначения:

- предполагаемые к использованию земли;
- существующая часть границы, имеющиеся в ЕГРН сведения о которой достаточны для определения ее местоположения;
- граница кадастрового квартала;
- характерная точка границы испрашиваемого земельного участка;
- границы зон, с особыми условиями использования территории внесенные в ЕГРН;

Описание границ смежных землепользователей:

- от точки 1 до точки 2 по границе земельного участка с кадастровым номером 59:32:0010003:10191;
- от точки 2 до точки 3 по границе земельного участка с кадастровым номером 59:32:0010003:10192;
- от точки 3 до точки 5 - земли в государственной или муниципальной собственности, права на которые не разграничены;
- от точки 5 до точки 6 по границе земельного участка с кадастровым номером 59:32:0010003:9334;
- от точки 6 до точки 1 - земли в государственной или муниципальной собственности, права на которые не разграничены

Каталог координат характерных точек		
Обозначение характерных точек границ	Координаты МСК-59, Зона 2, м.	
	X	Y
1	477053,90	2246364,45
2	477053,76	2246379,70
3	477053,52	2246402,93
4	477053,34	2246419,98
5	477048,85	2246420,13
6	477046,83	2246418,18
7	477046,17	2246364,70
1	477053,90	2246364,45

Заявитель:

Исупов ВВ